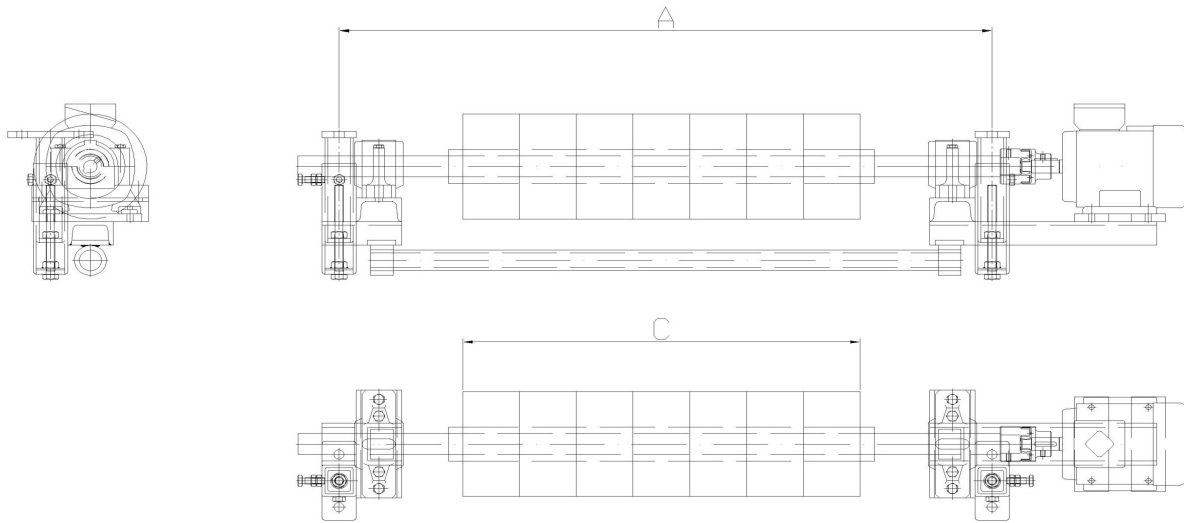




Reinigungsbürste



Bandbreite	Konstruktionsbreite (A)	Besatzlänge (C)	Art.Nr.
0500	800	400	0500BRÜ
0650	950	600	0650BRÜ
0800	1150	700	0800BRÜ
1000	1350	900	1000BRÜ
1200	1600	1100	1200BRÜ
1400	1800	1300	1400BRÜ
1600	2000	1500	1600BRÜ
1800	2200	1700	1800BRÜ
2000	2400	1900	2000BRÜ

Reinigungsbürste

im einzeln bestehend aus :

Elektromotor 230/400 Volt, Kupplung, Pendelkugellager, Elementträgerrohr

Bürste : Nylon-Stahlgemisch
Nylon 1,0 / Draht 0,3 mm
Gesamtdurchmesser 200 mm

mit beidseitiger Befestigungskonsole und Teleskopspindel